



Présentation

Formation

“WELL AGING”

by Nath Bvf

Module :

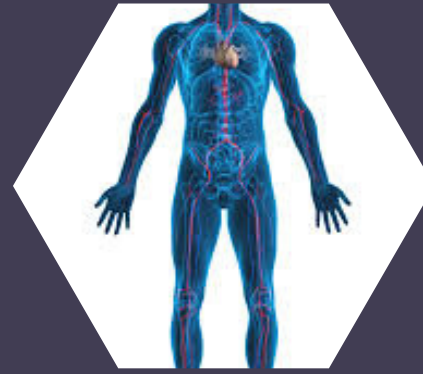
L'Expert





L'Expertise Anti-Âge

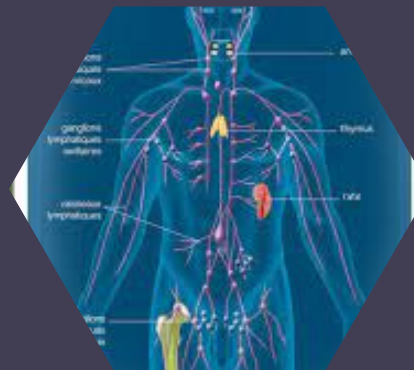




Bio

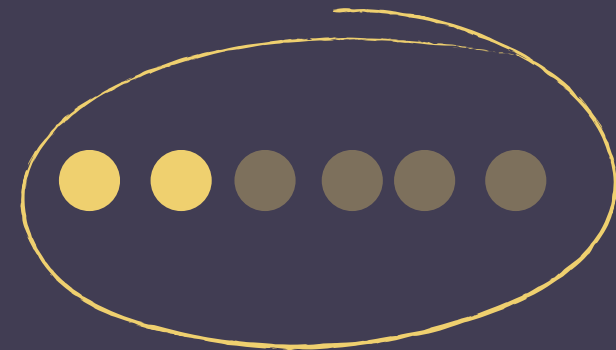
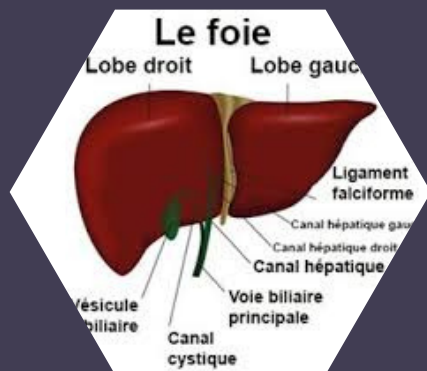
-Etude Approfondie des différents Systèmes du Corps Humain et leurs Relations avec les Problématiques Cutané

Le corps humain est composé de milliards de cellules qui forment différents organes et tissus. Ces organes font à leur tour partie d'un système qui accomplit des tâches spécifiques afin d'assurer le bon fonctionnement de l'organisme...

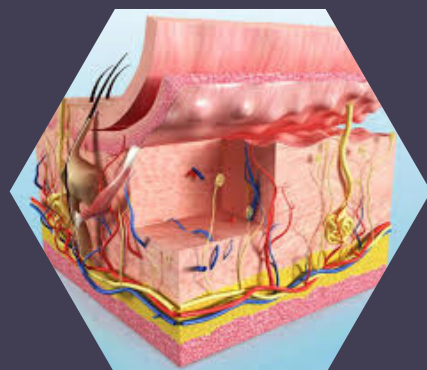


Un dysfonctionnement d'un des systèmes peut provoquer des problèmes de peau...

2



-Etude des organes émonctoires



Foie, reins, intestin, peau et poumons sont les grands organes de l'élimination : on les appelle émonctoires.

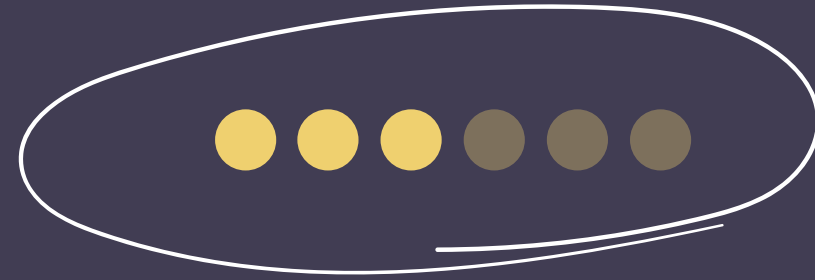
Quels sont les types de déchets que la peau rejettent ? ,

Quels aliments sont à proscrire? ...:

Comment aider vos clientes à évacuer les toxines de la peau, de l'organisme ...?



3



-Etude et révision du squelette de la tête & muscles faciaux

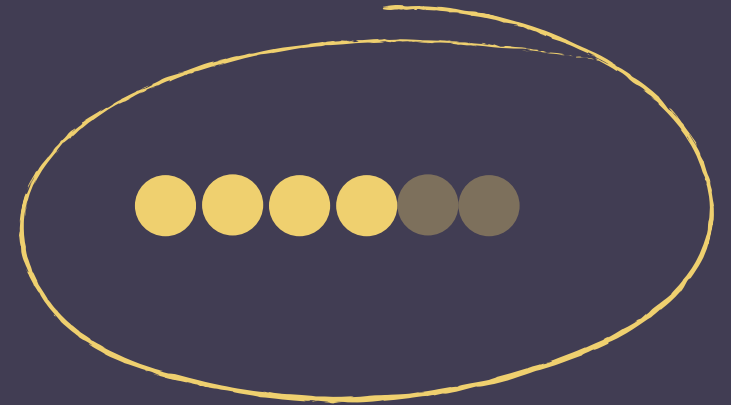
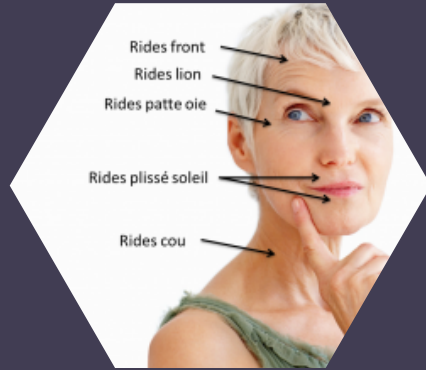


Dans le système musculosquelettique, les systèmes musculaires et squelettiques travaillent ensemble pour maintenir et déplacer le corps.

Connaître les muscles est indispensable pour des massages faciaux ..:



4



-Parfaire ses Connaissances sur le Vieillessement

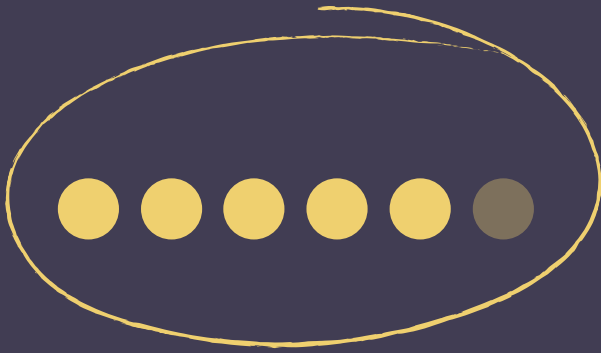


Quels sont les types de vieillissement ?
Quels sont les facteurs qui favorisent le
vieillessement ?

Comment freiner le vieillissement ?

Comment assurer à vos clientes une prise
en charge complète et holistique ?





-Alimentation & Compléments Alimentaires



Probiotiques, Vitamines, Minéraux,
Extraits de plantes ... Il existe une multitude
de compléments alimentaires...



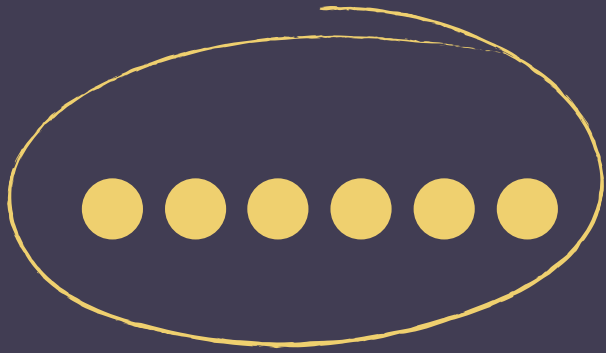
Ce cours est un véritable guide afin de vous
aider à proposer à votre clientèle une
alimentation équilibrée et un conseil adapté!



Savez vous que certaines associations
peuvent mettre en danger la santé de vos
clientes! ?

Le conseil de ces compléments
alimentaires n'est pas anodin!





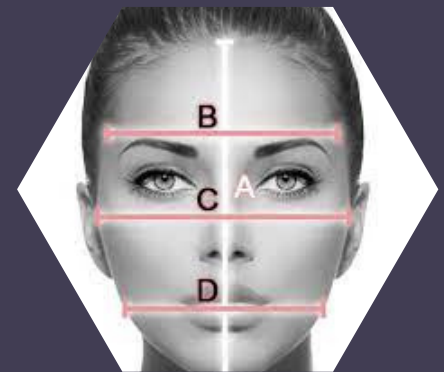
-Bilan Morphotype



Le Bilan cutané afin de déterminer le diagnostic de la peau et ses problématiques est la 1 ère étape ...

Le morphotype est la 2 sde étape ... :C'est une analyse du visage, réalisée par une esthéticienne experte ou facialiste permettant de comprendre les origines et causes du vieillissement.

Ce bilan complet vous permettra une prise en charge experte de votre cliente dans le Well Aging ou l'Art du bien vieillir...





En Visio / pas de fermeture de votre centre pendant plusieurs jours...

Durée: 36H00 (sur 2 mois)

4H/semaine

3-4 Stagiaires Max/Session

+

Suivi post-formation illimité

La Visio chez B.V.F

Késako ????

- C'est un cours "privé" de 4 stagiaires maximum
 - Une Interaction comme en présentiel ... (je réponds à vos questions à l'instant "T")
- Un tableau blanc afin de faire des schémas, et de mettre en évidence les points essentiels du cours,
- Diffusion d'images & photos des problématiques de peau...



UN COURS N'EST PAS UNE CONFERENCE





Les Modalités :

Prise en charge possible partielle par les organismes
collecteurs :

- FAFCEA pour les chefs d'entreprise
- OPCO EP pour les salariés auxquels vous cotisez chaque année.
- > Vous pouvez également bénéficier d'un crédit d'impôt.
- Facilités de paiement.

Messenger : Nath Bvf

Mail: beautyventeformation@gmail.com

Tel: 06.62.84.26.34



La Formation vous intéresse ?
Vous souhaitez en savoir plus ?
Vous hésitez entre 1 ou 2 Formations
BVF ?



Une date ne vous convient pas ...